



MONTAÑA RUSA

FICHAS PARA EL ALUMNADO
CUESTIONES PARA REFLEXIONAR
POR BLOQUE TEMÁTICO



MONTAÑA RUSA

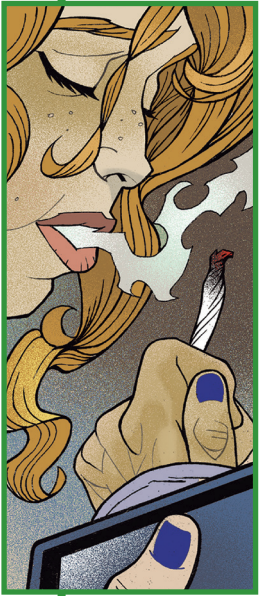
PREGUNTAS GENERALES

¿Qué creéis que pasa en esta historia?

Enumerad tres características positivas y negativas de cada protagonista (Tana y Alberto).



CONSUMO DE CANNABIS:
¿Para qué creéis que Tana consume cannabis
y en qué momentos?



PALABRAS CLAVE PARA GUIAR EL DEBATE:
¿Qué os sugieren estas palabras?

ATRACÓN:

ADICCIÓN:

PLACER:

BIENESTAR:

RIESGO:

AISLAMIENTO:

RELACIONES DE PAREJA:

¿Cómo creéis que es la relación sentimental entre Tana y Alberto?



¿Qué actitud tienen entre sí?

PALABRAS CLAVE PARA GUIAR EL DEBATE:

¿Qué os sugieren estas palabras?

COMPROMISO:

PAREJAS:

VIOLENCIA DE GÉNERO:

DEPENDENCIA EMOCIONAL:

WHATSAP:

AMOR:

CELOS:

INSULTOS:

CONTROL:

RELACIONES FAMILIARES Y DE AMISTAD:
¿Qué papel juega la familia en la situación de Tana?



¿Qué papel juegan las amistades en la situación de Tana?

PALABRAS CLAVE PARA GUIAR EL DEBATE:
¿Qué os sugieren estas palabras?

LEALTAD:

SMARTPHONE:

COMUNICACIÓN:

PREOCUPACIÓN:

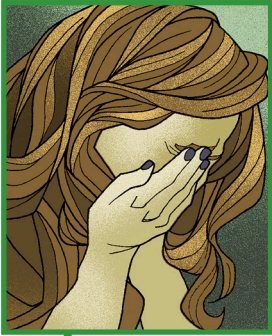
PROTECCIÓN:

APOYO:

SINCERIDAD:

GESTIÓN DE EMOCIONES:

¿Qué diferentes emociones creéis que siente Tana a lo largo de la historia?



¿Qué pensamientos acompañan a cada una de las emociones y cómo las afronta?

PALABRAS CLAVE PARA GUIAR EL DEBATE:

¿Qué os sugieren estas palabras?

ANSIEDAD:

MÚSICA:

PORROS:

AMISTADES:

CULPABILIDAD:

LLORERA:

ENCERRARSE EN LA HABITACIÓN:

FELICIDAD:

HÁBITOS ALIMENTICIOS:

Por lo visto en el cómic, ¿cómo creéis que es la relación de Tana con la comida?



¿Creéis que Tana lleva unos hábitos saludables de vida?

PALABRAS CLAVE PARA GUIAR EL DEBATE:

¿Qué os sugieren estas palabras?

ANSIEDAD:

COMIDA POCO SALUDABLE:

ATRACÓN:

AZÚCAR:

EMOCIONES:

AUTOIMAGEN:



LA RED DE ATENCIÓN A LAS ADICCIONES



www.unad.org

Financiado por:



POR SOLIDARIDAD
OTROS FINES DE INTERÉS SOCIAL